

Genetik kursus del II

Stavanger
22. & 23. november 2008

www.felesgrata.dk/seminar



Indhold

Indledning

- Kattens oprindelse
- Etik og moral i kattopdræt
- Er huskatten en truet dyreart?

Indavl, linieavl, udkryds.

- Beskrivelse af de tre fænomener
- Hvordan udregnes indavlskoefficienten
- Indavlsdepression



Indhold

Arvelige sygdomme og defekter

- Genetisk betingede
- Almindeligt dårligt helbred
- Blodtyper

Udvælgelse og avl.

- Registrering og optegnelser
- Hvad er den bedste parring
- Planlægning og avlsprogrammer



Indhold

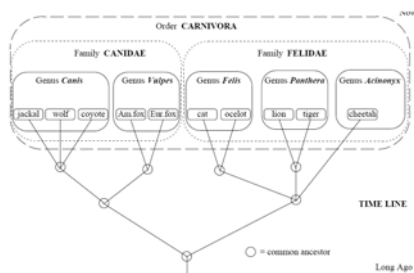
FIFes Opdrætsregler og regler for kattehold

- Hvad siger FIFe om opdræt (B&R rules 1 & 2)
- Indretning af katteri og kattenes levevilkår (B&R rules 3)

Afslutning



Kattens oprindelse



Kattens oprindelse

Acinonychinae .

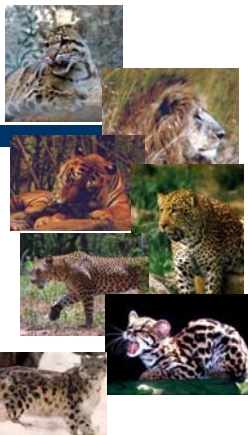
Cheetah - *Acinonyx jubatus*



Kattens oprindelse

Felis Panthera

Clouded Leopard - *Neofelis nebulosa*
 Lion - *Panthera leo*
 Tiger - *Panthera tigris*
 Jaguar - *Panthera onca*
 Leopard - *Panthera pardus*
 Marbled Cat - *Pardofelis marmorata*
 Snow Leopard - *Uncia uncia*



Kattens oprindelse

Subfamily *Felinae*

Chinese Mountain Cat - *Felis bieti*
 Jungle Cat - *F. chaus*
 Feral Domestic Cat - *F. catus*
 Sand Cat - *F. margarita*
 Black-footed Cat - *F. nigripes*
 European Wild Cat - *F. silvestris*
 Caracal - *Caracal caracal*
 Canadian lynx - *Lynx canadensis*
 European lynx - *L. lynx*
 Spanish lynx - *L. pardina*
 Bobcat - *L. rufus*
 Bay Cat - *Catopuma badia*
 Temminck's Golden Cat - *C. temminckii*
 Jaguarundi - *Herpailurus yagouaroundi*
 Ocelot - *Leopardus pardalis*

Oncilla - *L. tigrina*
 Margay - *L. weidii*
 Serval - *Leptailurus serval*
 Iriomote Cat - *Mayailurus iriomotensis*
 Pampas Cat - *Oncifelis colocolo*
 Geoffrey's Cat - *O. geoffreyi*
 Kodkod or Huina - *O. guigna*
 Mountain Cat - *Oreailurus jacobita*
 Pallas' Cat or Manul - *Otocolobus manul*
 Bengal Cat - *Prionailurus bengalensis*
 Flat-headed Cat - *P. planticeps*
 Rusty-spotted Cat - *P. rubiginosus*
 Fishing Cat - *P. viverrinus*
 African Golden Cat - *Profelis aurata*
 Cougar - *Puma concolor*



Felis Sylvestris

Underarter (tidligere opfattelser)

- Afrikanske underarter:
- *Felis silvestris lybica* -- Nord Afrika
 - *Felis silvestris brockmani* -- Øst afrika
 - *Felis silvestris cafra* -- Sydlige afrika
 - *Felis silvestris foxi* -- Vest afrika
 - *Felis silvestris griseola* -- Central afrika
 - *Felis silvestris jordansi* -- Majorcan wild cat
 - *Felis silvestris ocreata* -- East Central afrika
 - *Felis silvestris pyrrhus* -- West Central afrika
 - *Felis silvestris sarda* -- Sardinia and Sicily wild cats

- Europæiske underarter:
- *Felis silvestris silvestris* -- Europe
 - *Felis silvestris caucasica* -- Caucasian Mountains and Turkey
 - *Felis silvestris grampia* -- Northern Scotland
- Asiatiske underarter:
- *Felis silvestris caudata* -- Caspian Sea area
 - *Felis silvestris ornata* -- India to Iran
 - *Felis silvestris shawiana* -- China and Mongolia



Felis Sylvestris

fra Wikipedia

Nyere forskning (DNA analyser) i 2007 viser, at der formodentlig kun er 5 underarter!!

- *Felis silvestris silvestris* (Europa and Tyrkiet).
- *Felis silvestris lybica* (Nord Afrika, Mellem Østen and Vest Asien, op til Aral Søen).
- *Felis silvestris cafra* (Sydlige Afrika).
- *Felis silvestris ornata* (Pakistan, nord øst Indien, Mongolia og det nordlige Kina).
- *Felis silvestris bieti* (Kina).
- *Felis catus* (Huskat – nedstammer fra *Felis silvestris lybica* - menneskeskabt – over hele verden.



Felis Sylvestris

fra Wikipedia



Felis silvestris silvestris

- Den europæiske variant af Silvestris.
- Lever stadig vildt i forskellige områder af Europa



Felis silvestris lybica



- (Nord Afrika, Mellem Østen and Vest Asien, op til Aral Søen).



Felis silvestris cafra



- Lever i det sydlige Afrika



Felis silvestris ornata



- Pakistan, nord øst Indien, Mongoliet og det nordlige Kina



Felis silvestris bieti



- Lever i Kina



Jungle Cat *Felis chaus*

Denne kat blev opdrættet og trænet i det gamle Ægypten til at jage fugle og mus.

P.g.a. dette og ligheden med dagens abbyssinere menes det at Jungle katte har spillet en rolle i domesticeringen af huskattene.



Felis catus

- Huskatte
- Forskellige underarter af racekatte.
Eks. *Felis catus siamensis* (vist ikke helt videnskabeligt anerkendt)

- Bengaleren er en hybrid / et kryds mellem en **Leopard Cat** (*Prionailurus bengalensis*) og **Huskatte** (*Felis catus*)
- Savannah er en hybrid / et kryds mellem **Serval** (*Leptailurus serval*) og **Huskatte** (*Felis catus*) – ikke anerkendt af FIFe – og den bliver det heller ikke!



FIFe B&R rules



4.4.6.1 No recognition for Munchkin or 'wild' cats

FIFe does not recognise nor create an EMS code for the Munchkin. FIFe does not create EMS codes for any type of "wild" cat.

Hvor kommer vores katte fra?



Tidligere var den almindelige antagelse at *Felis catus* stammede fra Ægypten

Nye undersøgelser viser noget andet.

Ægypterne have måske domesticerede Jungle Cat *Felis chaus* (fundet mumificerede i store mængder)



Hvor kommer vores katte fra??

Udgravning på Cypren i 2004

Gav med et menneskelet og et katteskelet ved siden af hinanden

Alder: ca 9.500 år

Hvor kommer vores katte fra??

Undersøgelser af *Felis catus* DNA viser

- at den nedstammer fra 5 domesticerede *Felis silvestris lybica*
- At denne domesticering har fundet sted ca 8000 år før kr.

Menneskelig udvælgelse



- Specielt siden 1870 har mennesket ændret på kattens udseende.
- Udvalgte og opdræt på særlige egenskaber

Menneskelig udvælgelse



To PER n – men med mange år imellem!

Udvælgelse efter kort næse, pels, hovedfacon m.m. har ændret typen.



Menneskelig udvælgelse



To orientaler-type SIS / ORI – men med mange år imellem!

